

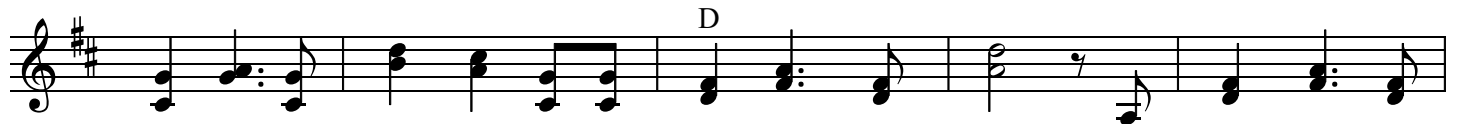
Drum san ma Landsleut

Volkslied

Bearbeitung Erich Zib



Es gibt sche - ne Was - serl, es gibt kal - te Brünn', es
Geh, Dian - derl bist lau - nig? Geh, sei wie - der guat! Greif



gibt sau - bre Dean - derl in der Stei - er - mark drin. I pfeif auf die
her auf mei Her - zerl, wia es Ham - mer - schlag'n tuat. Es ham - merlt und



Was - serl, i pfeif auf die Brünn', ja, weil i aus O - ber - öst - reich
schlagt ja nur all - weil für di, geh, Dean - derl, sei g - scheid und liab



bin. Drum san ma Lands - leut, lin - ze - ri - sche Bua - ma,
mi!



drum san ma Lands - leut, lin - ze - ri - sche Buam.



Kauf ma uns a Sträu - ßerl steck ma's uns auf's Hia - terl,



drum san ma Lands - leut lin - ze - ri - sche Buam.